

L'USINE DIGITALE



- [Home](#)
- [AR/VR](#)
- [5G](#)
- [INTELLIGENCE ARTIFICIELLE](#)
- [MOBILITÉ](#)
- [BLOCKCHAIN](#)
- [IOT](#)
- [CYBERSÉCURITÉ](#)
- [FRENCH TECH](#)
- [ANNUAIRE START-UP](#)
- [ECOLES DU NUMÉRIQUE](#)
- [NOS WEBINARS](#)
- [CI](#)
- [T](#)
- [NUM](#)

Pourquoi Wever a séduit Transdev avec son approche de la mobilité

Wever réalise des diagnostics de mobilité en interrogeant directement les personnes puis propose de nouvelles solutions de transport qui sont plébiscitées par les personnes travaillant ou habitant dans un lieu donné. Sa vision de la mobilité personnalisée, dont le but est d'améliorer les services de mobilité proposés au sein d'une entreprise ou d'une collectivité, a séduit Transdev. L'opérateur de transport a investi dans la jeune pousse et établit un partenariat de co-innovation avec celle-ci.

[LÉNA COROT](#) | PUBLIÉ LE 23 MAI 2019 À 16H59

MOBILITÉ, COVOITURAGE, AUTOPARTAGE

[TWITTER](#)

[FACEBOOK](#)

[LINKEDIN](#)

[FLIPBOARD](#)

[EMAIL](#)

Tous les jours,
la transition numérique

[JE M'INSCRIS](#)

Votre e-réputation est le moteur de votre croissance

Webinar

JEUDI 11 JUILLET
de 15H00 à 15H45

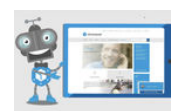
[Je m'inscris](#)

Publi rédactionnel
BOOKING.COM :
FAÇONNE L'AVENIR
DES TECHNOLOGIES
DE VOYAGE

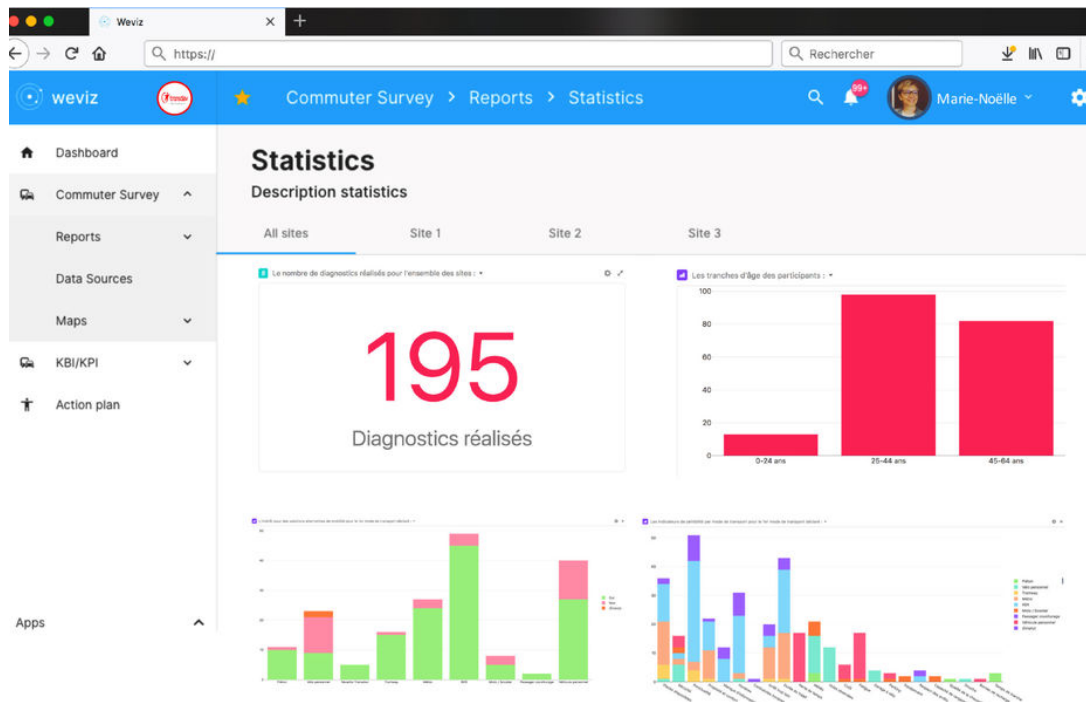
Proposé par [Booking.com](#)

A LA UNE

Comment Chronopost a amélioré le traitement des demandes clients avec son chatbot Léonard... et de [...]



La Poste teste un

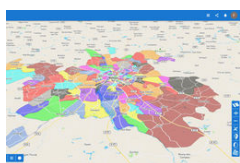


Wever réalise des diagnostics de mobilité en recueillant directement l'avis des personnes concernées. © Wever

A LIRE AUSSI



Une navette et trois Zoé autonomes bientôt en fonctionnement sur le plateau de Saclay



Data, m-ticketing et taux de remplissage des bus : 3 solutions de mobilité pour les[...]

Wever propose d'accompagner les entreprises, collectivités et zones d'activité dans le déploiement de services de mobilité qui collent au mieux aux attentes des utilisateurs. Celle qui veut être *"l'outil permettant aux start-up de la mobilité de fonctionner"*, selon son CEO et fondateur Thomas Côte, a séduit un géant du secteur : l'opérateur Transdev. Les deux partenaires mettent la lumière sur leur partenariat jeudi 23 mai 2019, qui a conduit Transdev à entrer au capital de la jeune pousse.

DU COVOITURAGE AU DIAGNOSTIC MOBILITÉ

Initialement positionné sur le secteur du covoiturage domicile travail, Wever a opéré un virage stratégique en cherchant à comprendre pourquoi son offre de mobilité ne fonctionnait pas autant qu'espéré. En interrogeant directement ses utilisateurs, la start-up s'est rendu compte qu'il est impossible de classifier les attentes des personnes en termes de mobilité selon leurs catégories socio-professionnelles ou d'autres critères prédéfinis, mais que cette expérience est intimement personnelle.

robot livreur de colis qui suit les facteurs



Pour vendre sur le web en Chine, misez sur le KOL



ParkinMap lève 2,5 millions d'euros pour renforcer ses solutions autour du stationnement connecté

INSCRIVEZ-VOUS à nos webinars



RDV à ne pas manquer

> RGPD : CONNAÎTRE ET IMPLÉMENTER LES OBLIGATIONS DANS VOS PRATIQUES MARKETING

Se mettre concrètement en conformité

Paris , 26 septembre 2019

> CLASSE VIRTUELLE - PROCESSUS IT ET REGLEMENT EUROPEEN SUR LA PROTECTION DES DONNEES (RGPD)

Quels nouveaux processus prévoir, comment adapter vos pratiques

Classe virtuelle , 10 octobre 2019

> DEVENIR DPO - DATA PROTECTION OFFICER

Assurer et maintenir la conformité au RGPD

Paris , 28 novembre 2019

VOIR TOUS NOS EVENEMENTS

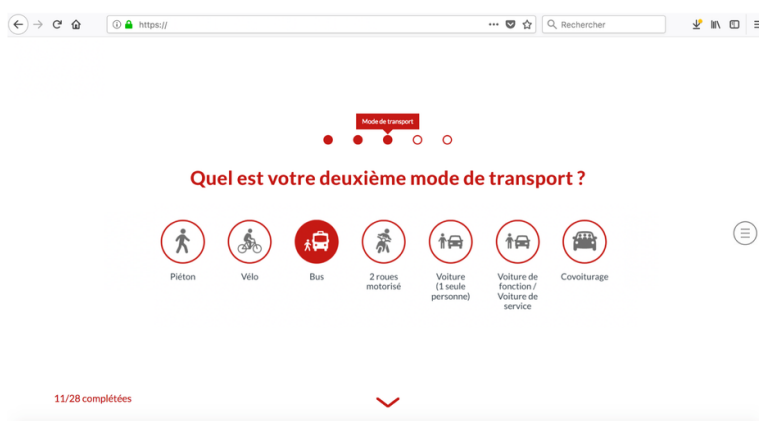
DANS LA MÊME RUBRIQUE

Maven, le service de

"Malgré le foisonnement des initiatives autour de la mobilité, la durée et la pénibilité du transport continuent d'augmenter", ajoute Thomas Côte. Les données traitées sur ce sujet sont des flux statistiques anonymes. Wever a décidé d'avoir une approche inverse en travaillant à partir de ce que les gens déclarent et non pas de ces flux. La start-up réalise des diagnostics de mobilité pour les entreprises ou les collectivités et ensuite, elle leur propose des solutions de mobilité adaptées. Au moment de ce virage stratégique, la jeune pousse a rencontré Transdev qui a rapidement été séduit par sa proposition de valeur.

WEVER FAIT VOTER LES GENS SUR LES NOUVELLES SOLUTIONS

Wever propose trois solutions via *"une plate-forme en mode SaaS permettant de piloter la mobilité et les changements de comportement",* explique Thomas Côte. La première, WeDiag, est un questionnaire auquel il faut répondre via l'application ou un portail web et qui *"permet à chaque individu de faire son diagnostic mobilité en moins d'une minute",* affirme le CEO. Quasiment en temps réel, ces données sont traitées et présentées de manière anonyme et ordonnée au client qui a un état des lieux de la mobilité. A ce niveau, Wever est concurrencé par les cabinets d'études. Mais là où ces derniers mettent six mois à un an pour réaliser une étude, Wever affirme avoir de nombreux retours en quelques semaines seulement. Et la start-up accompagne ses clients au-delà du diagnostic.



Question posée aux personnes réalisant un diagnostic de mobilité.

La seconde solution, WeMoov, révèle l'existant : cette partie permet de comparer ce que les gens déclare et la réalité des services. Par exemple, certaines personnes peuvent affirmer qu'il n'y a pas de transport en commun alors qu'en réalité il y en a. Le but ici est d'analyser les données afin de voir ce qui pourrait être mis en place : covoiturage, horaires de bureau décalés sur

mobilité de General Motors, se retire discrètement de plusieurs villes



Vulog propose d'équiper nativement les Renault Zoé de sa plate-forme d'auto-partage



Kilometers, le nouvel assistant de mobilité directement relié à Google Agenda



Voici les 10 gagnants de l'European Startup Prize for mobility 2019



Publi rédactionnel
 Capgemini : l'expertise de la donnée au service de la continuité numérique
 Proposé par Capgemini

NOS DERNIERS DOSSIERS

[Révolution data, 1/4] La collecte des données



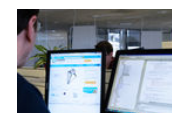
[Révolution data, 2/4] Comment exploiter les données



[Révolution data, 3/4] Stocker et sécuriser les données

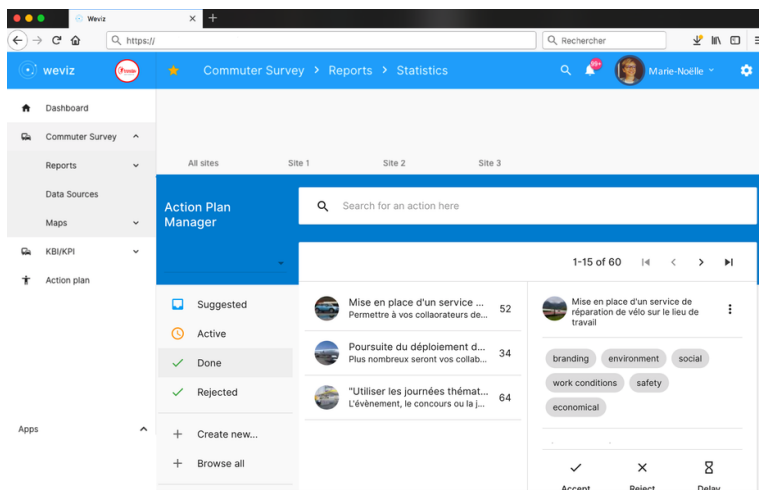


[Révolution data, 4/4] Les métiers de la data



EN IMAGES

certaines journées, utilisation ponctuelle d'un espace de coworking, mise à disposition de vélos électriques, création d'une nouvelle desserte de bus, changement de place d'un arrêt de bus... Toujours dans cette démarche d'impliquer les personnes concernées, Wever pré-valide ces changements auprès des personnes et lance un pilote de quelques jours. *"Des contenus sont envoyés aux utilisateurs de Wever pour qu'ils aillent vers cette alternative de mobilité"*, précise Thomas Côte. Enfin, la dernière solution, WeJoy, permet de récompenser les personnes afin de les fidéliser.



Interface proposant des solutions de mobilité.

WEVER VEUT S'EXPORTER AUX ETATS-UNIS

Le fondateur de Wever salue l'ambiance de "co-innovation" directement instaurée par Transdev. Les deux partenaires ont répondu ensemble à plusieurs appels d'offres, qu'ils n'ont pas forcément remportés. Au-delà de la France, Wever ambitionne d'exporter sa plate-forme en Amérique du Nord, et notamment aux Etats-Unis, grâce à la présence de Transdev dans cette région du globe et aussi [via le programme Ubimobility](#). A travers celui-ci, Wever espère apporter une proposition de valeur aux acteurs souhaitant lancer des flottes de véhicules autonomes. L'idée étant de les aider à comprendre où et comment déployer ces flottes en interrogeant directement les utilisateurs finaux.

LÉNA COROT

@lenacorot



La Poste teste un robot livreur de colis qui suit les facteurs



Pour la première fois, un avion a atterri en toute autonomie



Ce robot "méduse" peut nager dans le corps humain pour administrer des médicaments de manière localisée